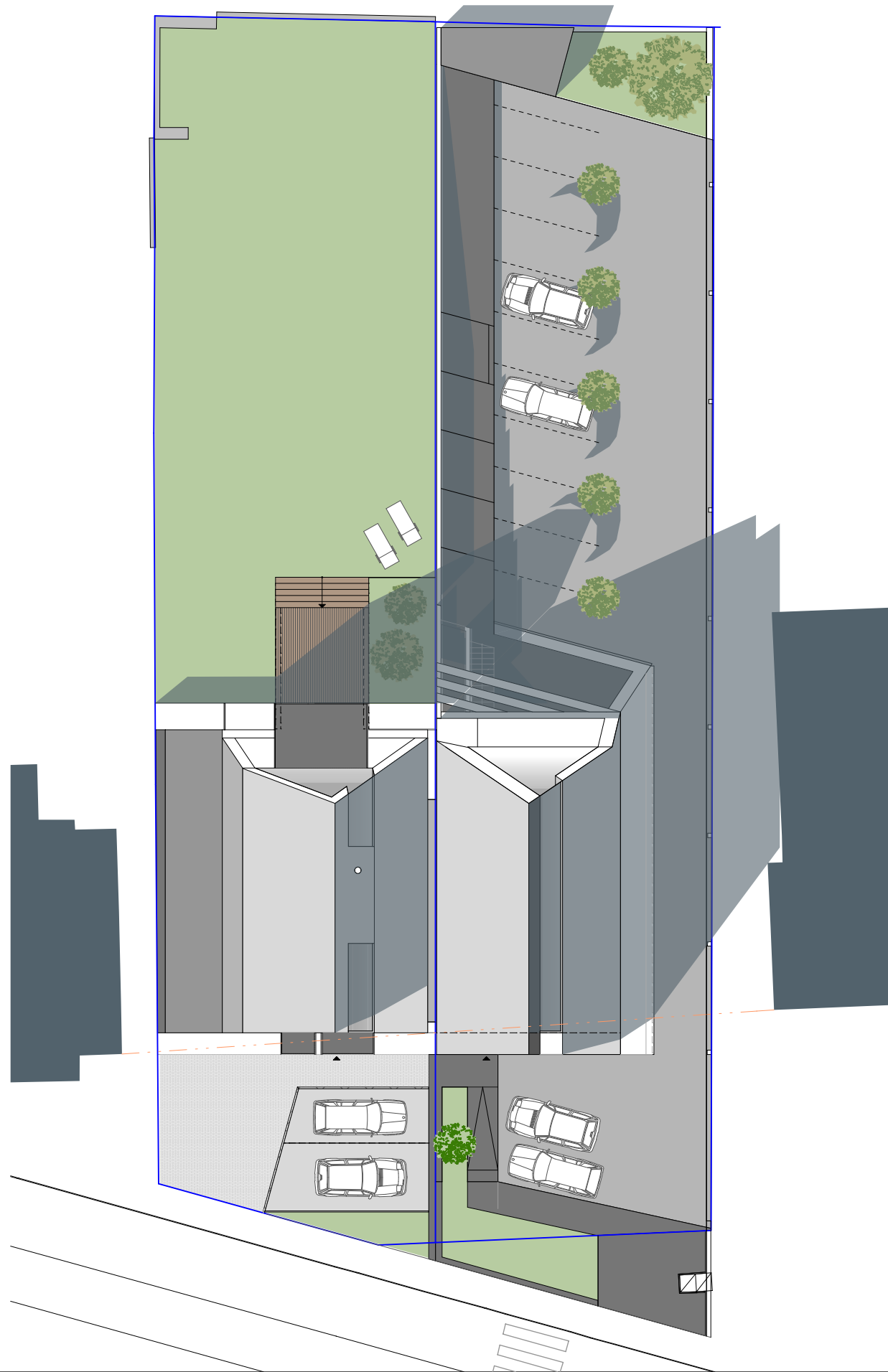


# RESIDENCE A 2 UNITES & BUREAUX



<p><b>Energieeffizienzklasse</b> geringer Energiebedarf</p> <p><b>ENERGIE EFFIZIENZ KLASSE</b></p> <p>hoher Energiebedarf</p>	<p><b>Wärmeschutzklasse</b></p> <p><b>C</b></p> <p><b>Energieeffizienzklasse</b> Die Einatufung in die <b>Energieeffizienzklasse</b> erfolgt nach dem sogenannten <b>Primärenergiebedarf</b>. Dieser berücksichtigt neben dem <b>Wärmeschutz</b> des Gebäudes auch die verwendete <b>Anlagentechnik</b>, sowie die <b>Umweltverträglichkeit</b> der eingesetzten Energieträger in einer Gesamtbetrachtung.</p> <p><b>Wärmeschutzklasse</b> Die Einatufung in die <b>Wärmeschutzklasse</b> erfolgt nach dem sogenannten <b>Heizwärmebedarf</b>. Dieser berücksichtigt die Qualität der verwendeten <b>Wärmedämmung</b> in Wänden, Dach, Boden und Fenstern, die <b>Bauweise</b> und <b>Bauausführung</b> (Dichtigkeit) und die <b>Orientierung</b>.</p> <p><b>Klassen</b> Die Klasseneinteilung erfolgt von <b>A</b> (beste Klasse) bis <b>I</b> (schlechteste Klasse). <b>Passivhaus</b> - alle Klassen <b>≤ A</b> <b>Niedrigenergiehaus</b> - alle Klassen <b>≤ B</b></p>
---	--



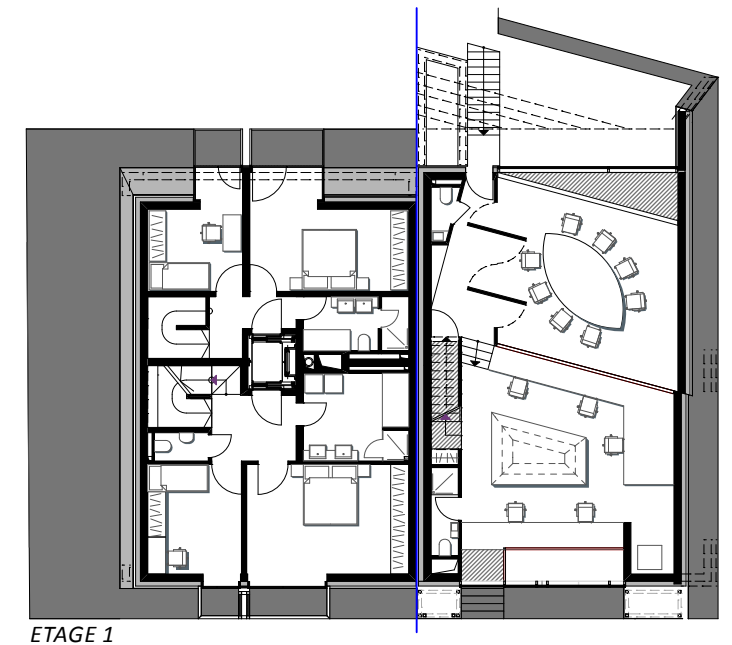
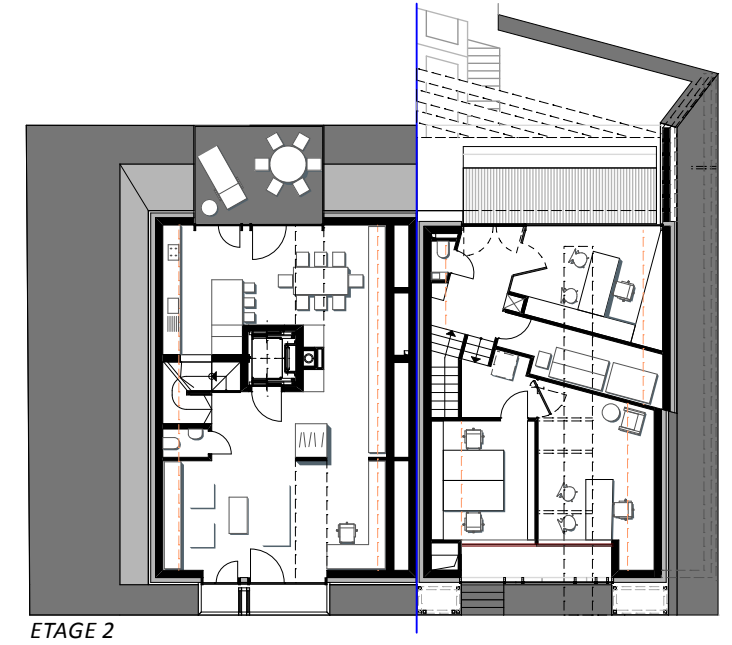
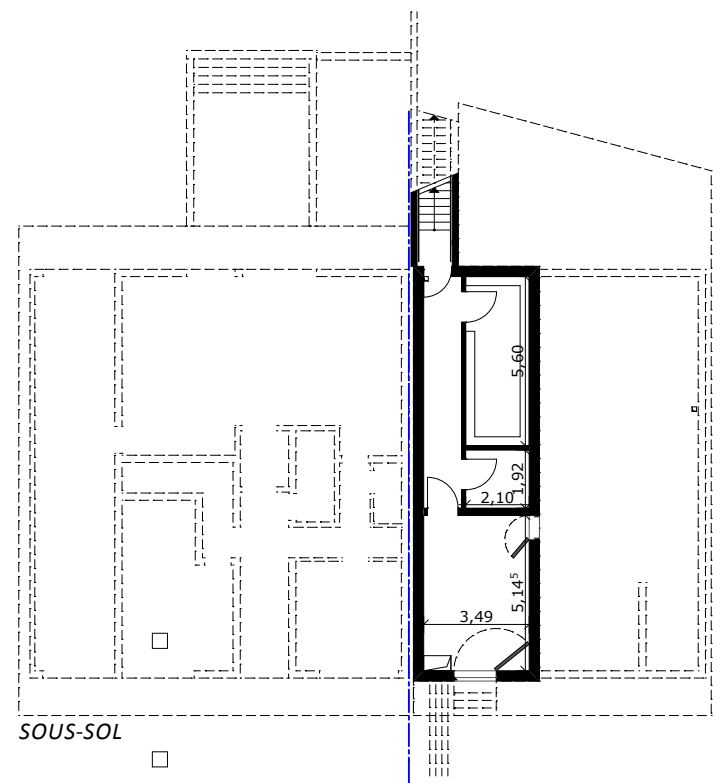
**SITUATION GENERALE - RECAPITULATIF SURFACES APPARTEMENTS**

**1:250**

Récapitulatif surfaces habitables nettes:

APP 1 :	132,89m <sup>2</sup>	Bureau 1 :	114,17m <sup>2</sup>
APP 2 :	109,21m <sup>2</sup>	Bureau 2 :	181,06m <sup>2</sup>

01.12.2012 | BUREAU D'ARCHITECTURE



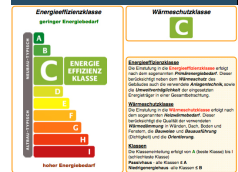
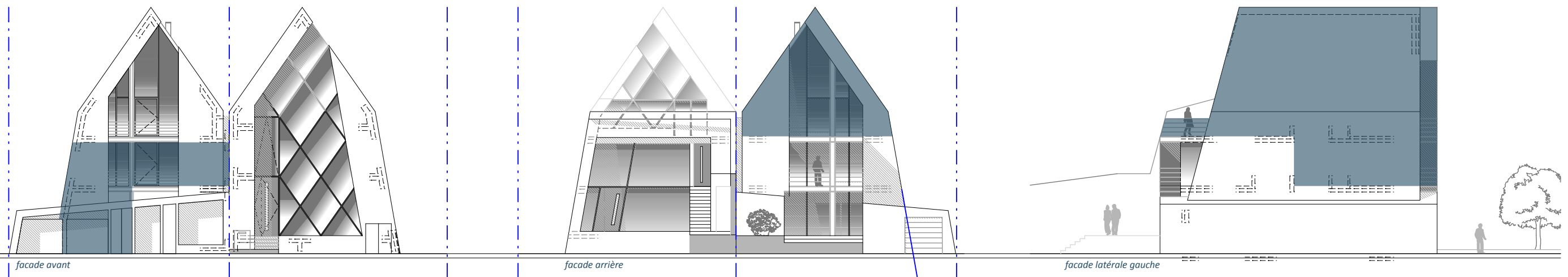
# APPARTEMENT 1

2 CHAMBRES

**SURFACE NETTE HABITABLE: 132,89 M<sup>2</sup>**

**SURFACE BALCONS: 20,50 M<sup>2</sup>**

**SURFACE GARAGE: 18,36 M<sup>2</sup>**



01.12.2012

BUREAU D'ARCHITECTURE

3

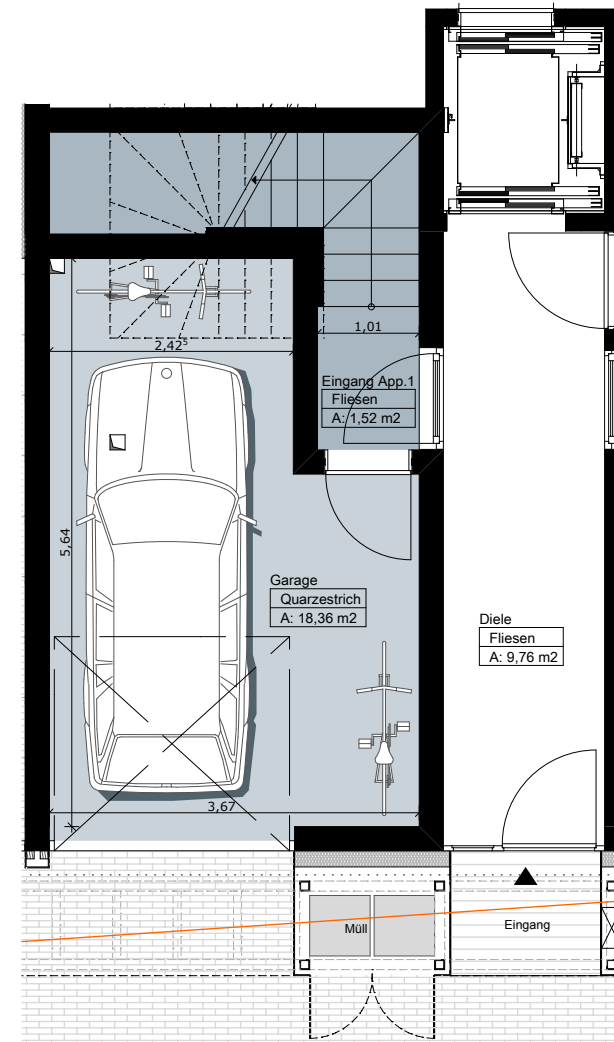
26, ROUTE DE TRÈVES  
L-6701 GREVENMACHER

WeB



PLAN GENERALE - REZ DE CHAUSSEE

1:250



NB

Tous les plans dans cette brochure sont sous réserve de modifications technique et/ou génie civil.

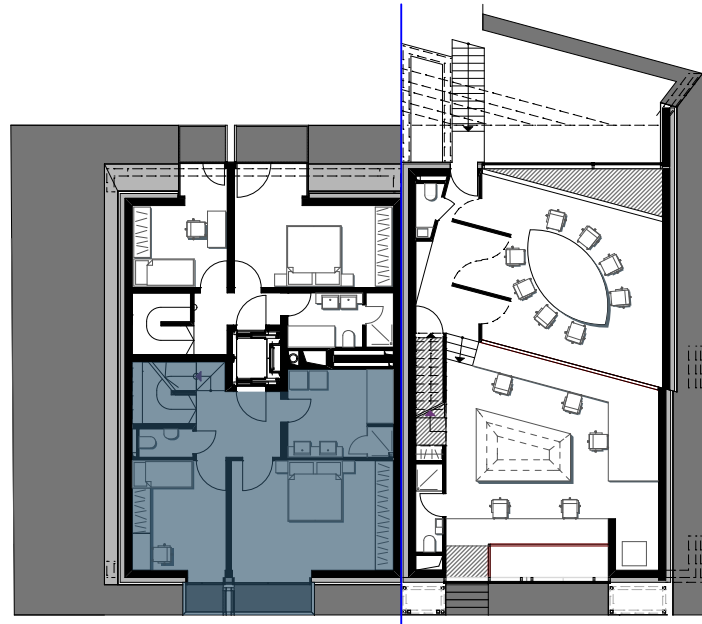
Les surfaces affichées sont données à titre indicatif.

Le mobilier indiqué est donné à titre indicatif.

Les illustrations 3D et perspectives ne sont pas contractuelles.

Les documents et plans ci repris ne peuvent pas être transmis à un tiers sans l'autorisation du bureau d'architecture WeB sàrl. en tant que seul propriétaire des droits d'auteur du projet.

1:75



NB

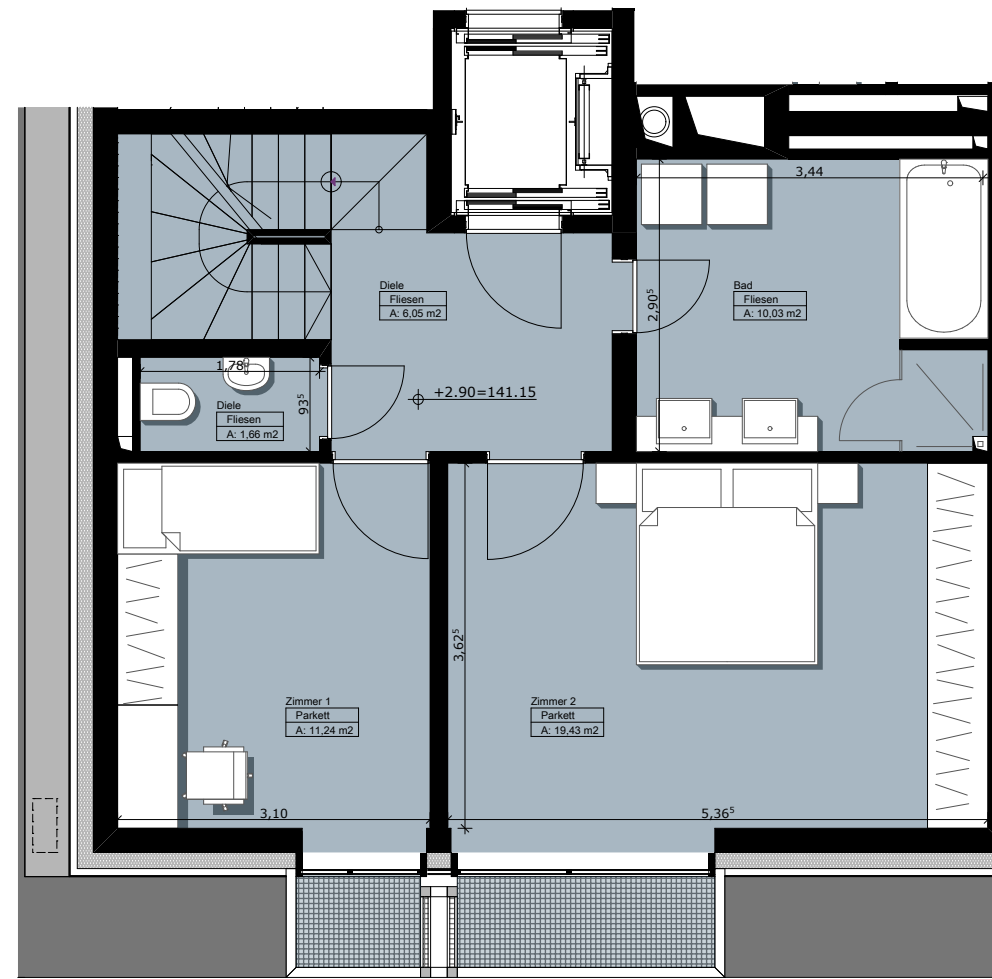
Tous les plans dans cette brochure sont sous réserve de modifications technique et/ou génie civil.

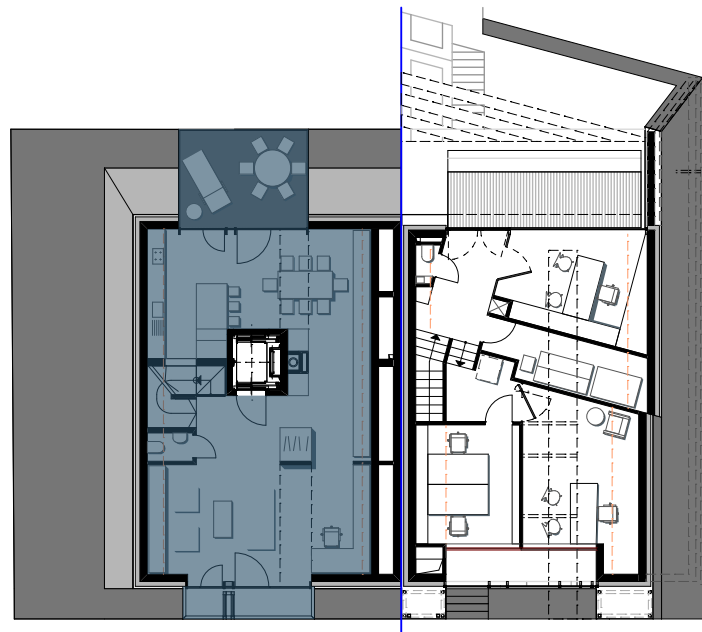
Les surfaces affichées sont données à titre indicatif.

Le mobilier indiqué est donné à titre indicatif.

Les illustrations 3D et perspectives ne sont pas contractuelles.

Les documents et plans ci repris ne peuvent pas être transmis à un tiers sans l'autorisation du bureau d'architecture WeB sàrl. en tant que seul propriétaire des droits d'auteur du projet.





NB

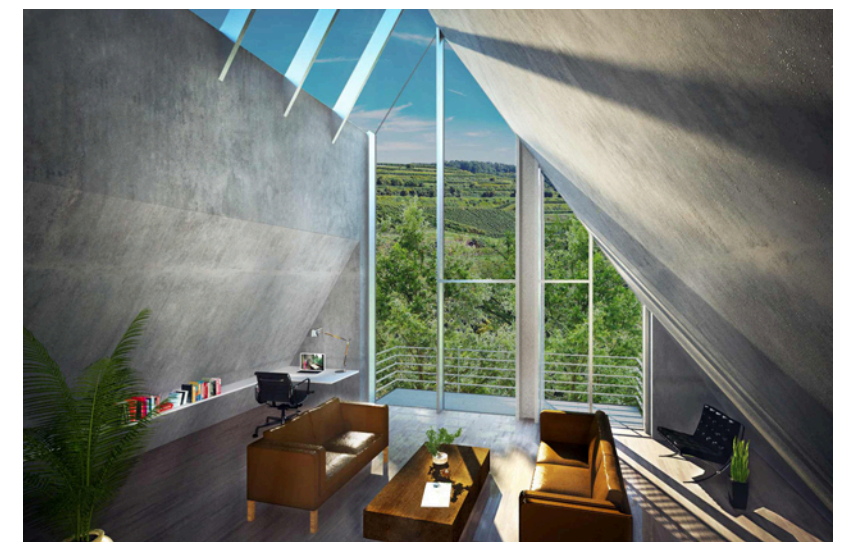
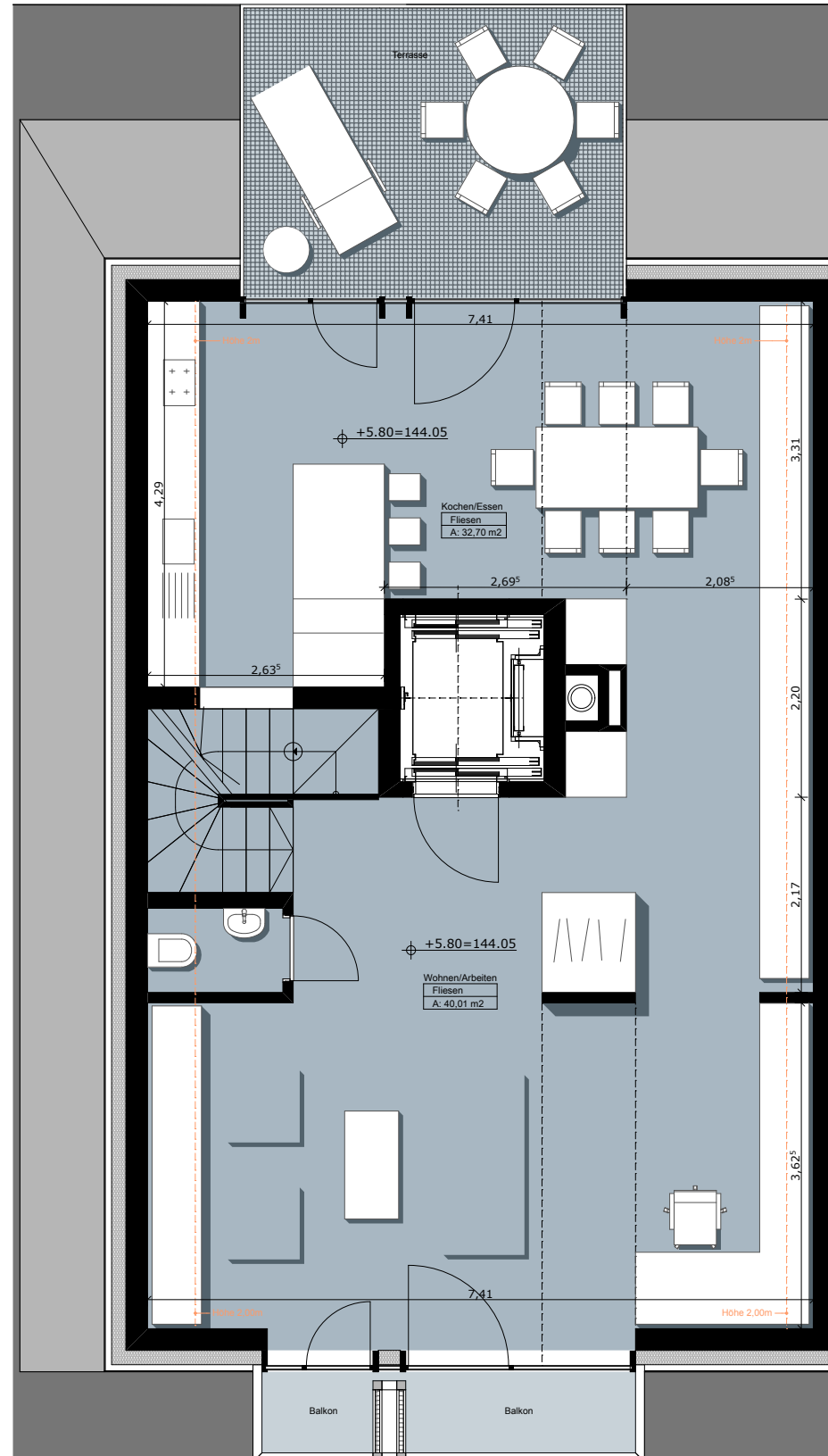
Tous les plans dans cette brochure sont sous réserve de modifications technique et/ou génie civil.

Les surfaces affichées sont données à titre indicatif.

Le mobilier indiqué est donné à titre indicatif.

Les illustrations 3D et perspectives ne sont pas contractuelles.

Les documents et plans ci repris ne peuvent pas être transmis à un tiers sans l'autorisation du bureau d'architecture WeB sàrl. en tant que seul propriétaire des droits d'auteur du projet.



# APPARTEMENT 2

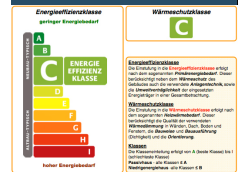
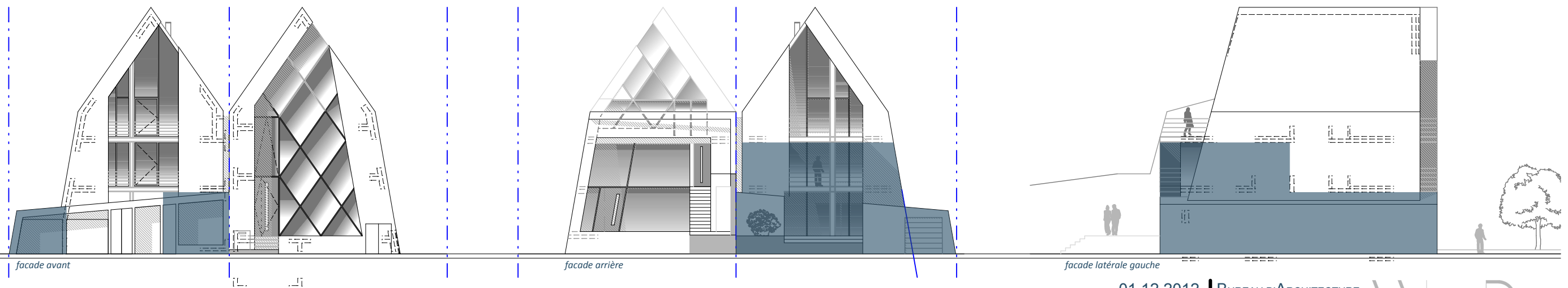
3 CHAMBRES

**SURFACE NETTE HABITABLE: 109,21 M<sup>2</sup>**

**SURFACE BALCONS: 31,72 M<sup>2</sup>**

**SURFACE GARAGE: 40,13 M<sup>2</sup>**

**SURFACE JARDIN: 379,62 M<sup>2</sup>**



01.12.2012

BUREAU D'ARCHITECTURE

7

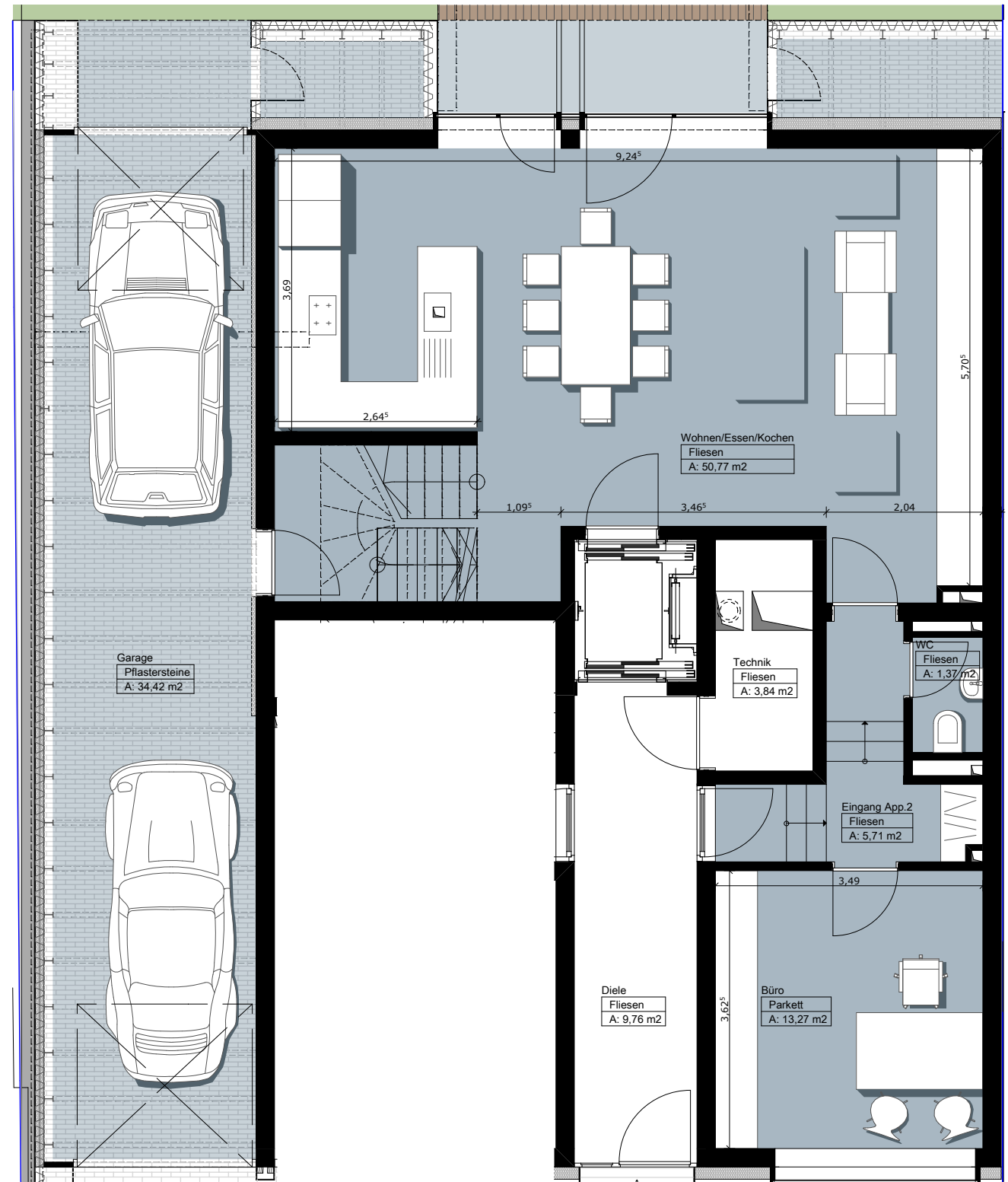
26, ROUTE DE TRÈVES  
L-6701 GREVENMACHER

WeB

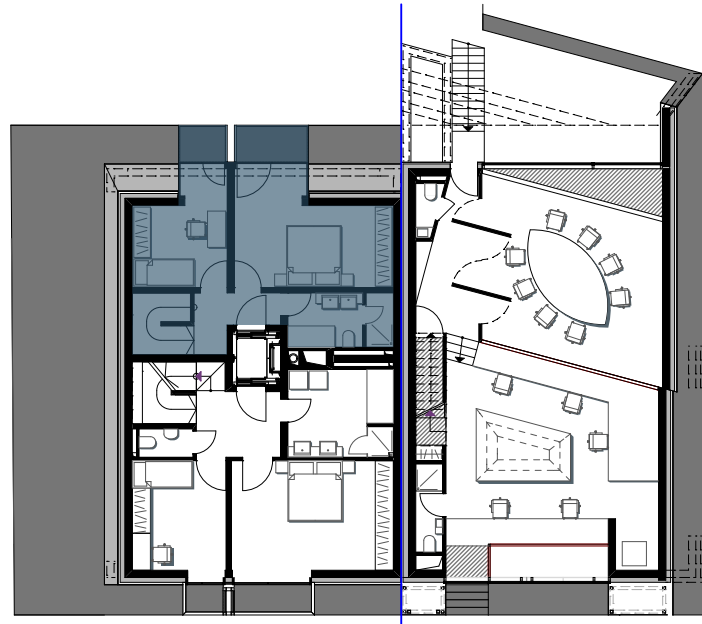


PLAN GENERALE - REZ DE CHAUSSEE

1:250



1:75



NB

Tous les plans dans cette brochure sont sous réserve de modifications technique et/ou génie civil.

Les surfaces affichées sont données à titre indicatif.

Le mobilier indiqué est donné à titre indicatif.

Les illustrations 3D et perspectives ne sont pas contractuelles.

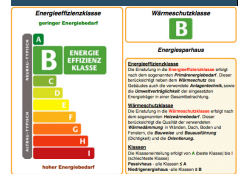
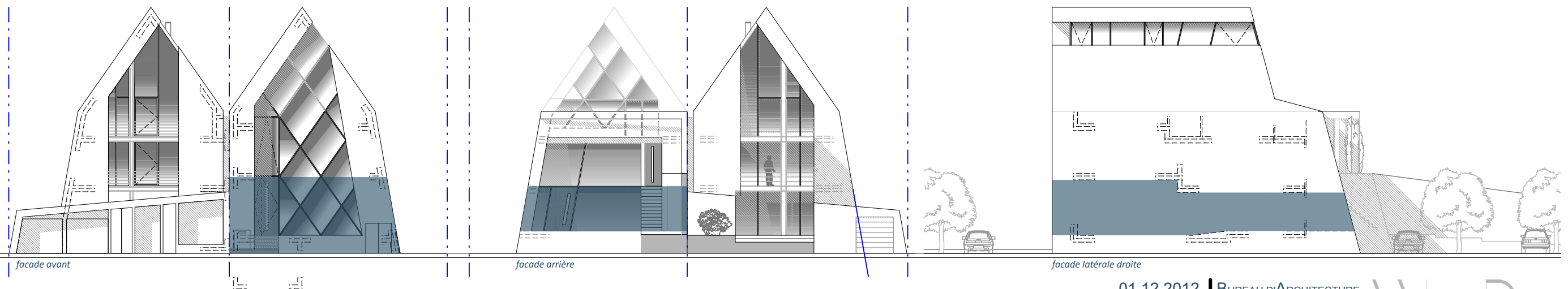
Les documents et plans ci repris ne peuvent pas être transmis à un tiers sans l'autorisation du bureau d'architecture WeB sàrl. en tant que seul propriétaire des droits d'auteur du projet.



# BUREAU 1

**SURFACE NETTE HABITABLE: 114,17 M<sup>2</sup>**

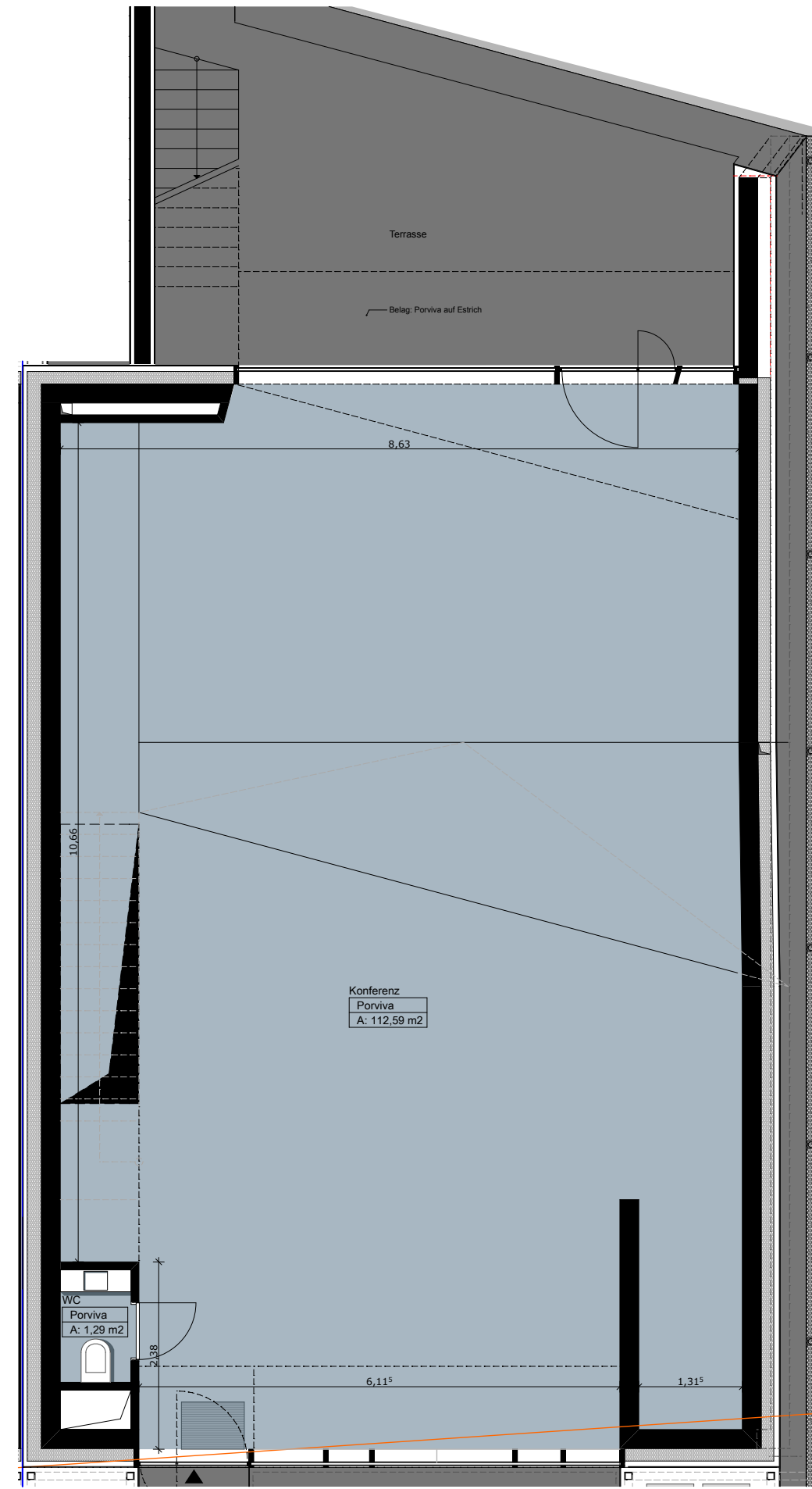
**SURFACE BALCONS: 22,03 M<sup>2</sup>**





PLAN GENERALE - REZ DE CHAUSSEE

1:250



1:75

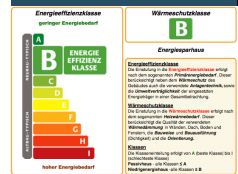
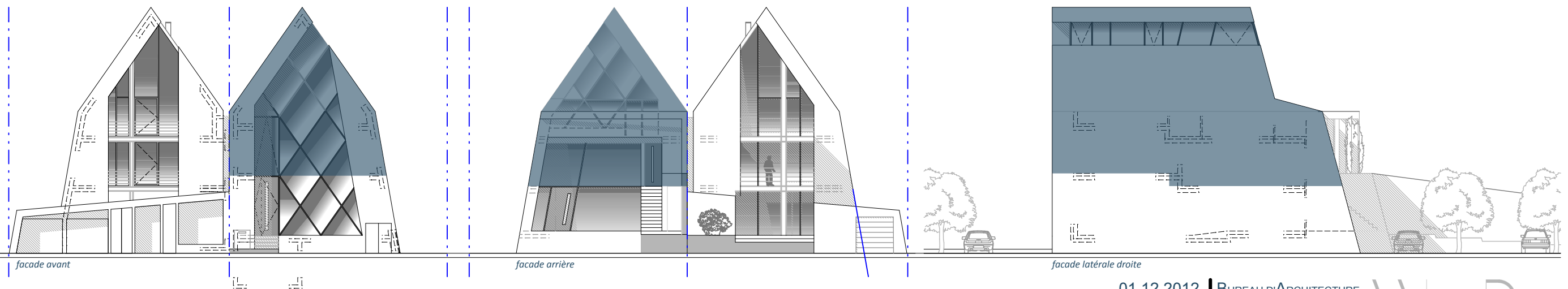


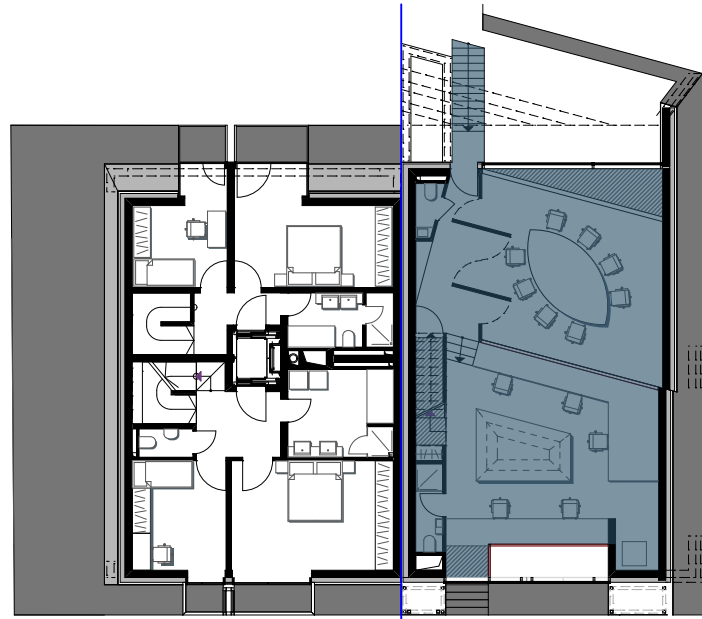
PERSPECTIVE BUREAU - REZ DE CHAUSSEE

# BUREAU 2

**SURFACE NETTE HABITABLE: 181,06 M<sup>2</sup>**

**SURFACE BALCONS: 11,78 M<sup>2</sup>**





NB

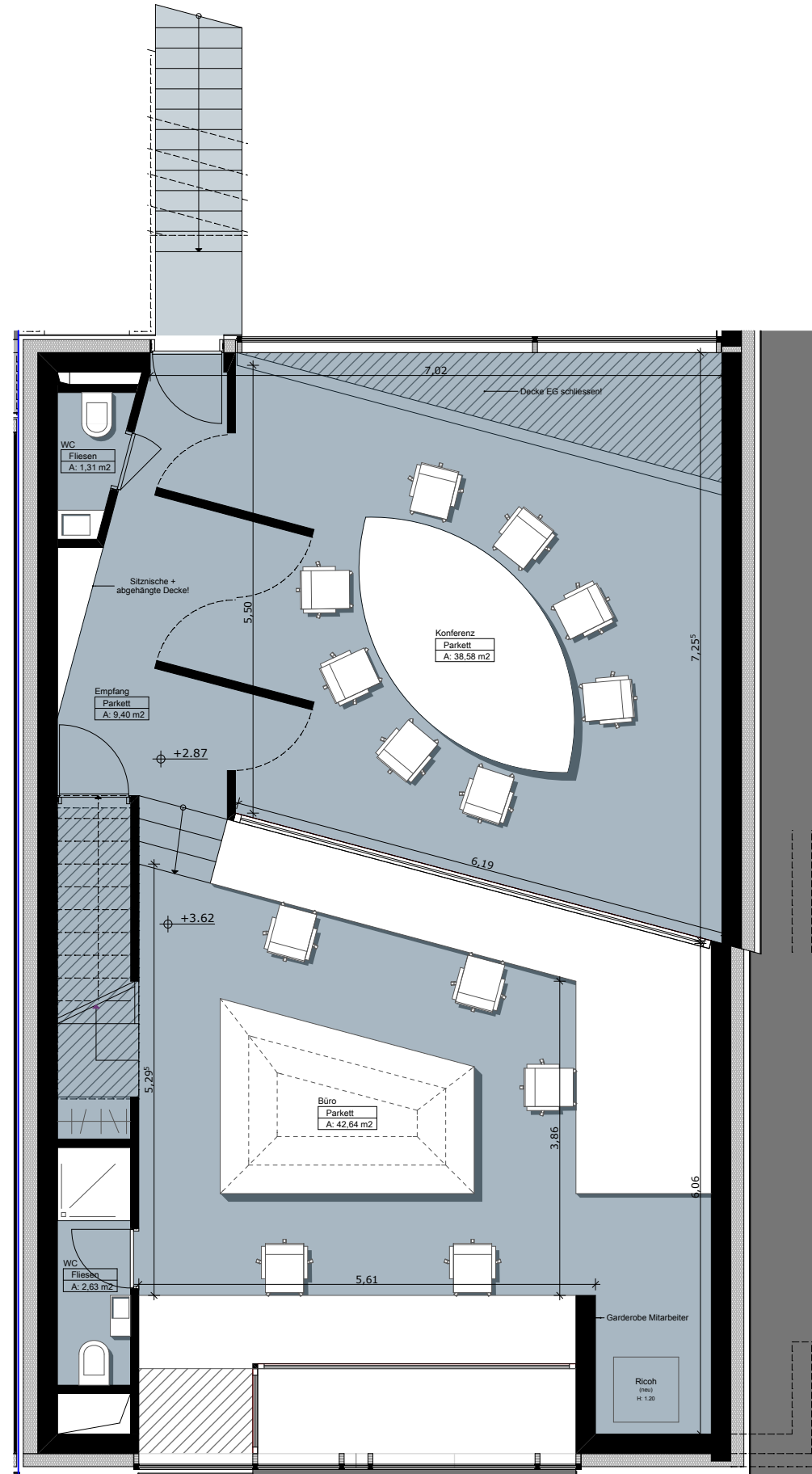
Tous les plans dans cette brochure sont sous réserve de modifications technique et/ou génie civil.

Les surfaces affichées sont données à titre indicatif.

Le mobilier indiqué est donné à titre indicatif.

Les illustrations 3D et perspectives ne sont pas contractuelles.

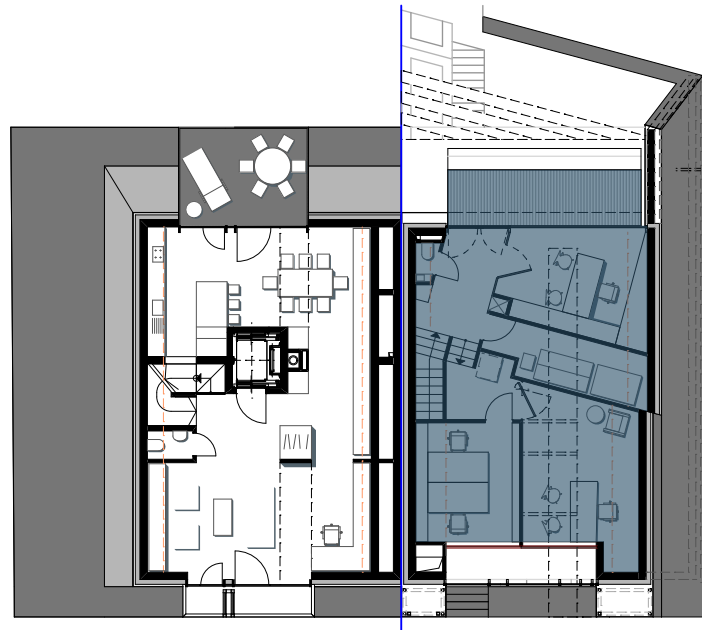
Les documents et plans ci repris ne peuvent pas être transmis à un tiers sans l'autorisation du bureau d'architecture WeB sàrl. en tant que seul propriétaire des droits d'auteur du projet.



PLAN GENERALE - ETAGE 1 1:250

1:75

01.12.2012 BUREAU D'ARCHITECTURE



NB

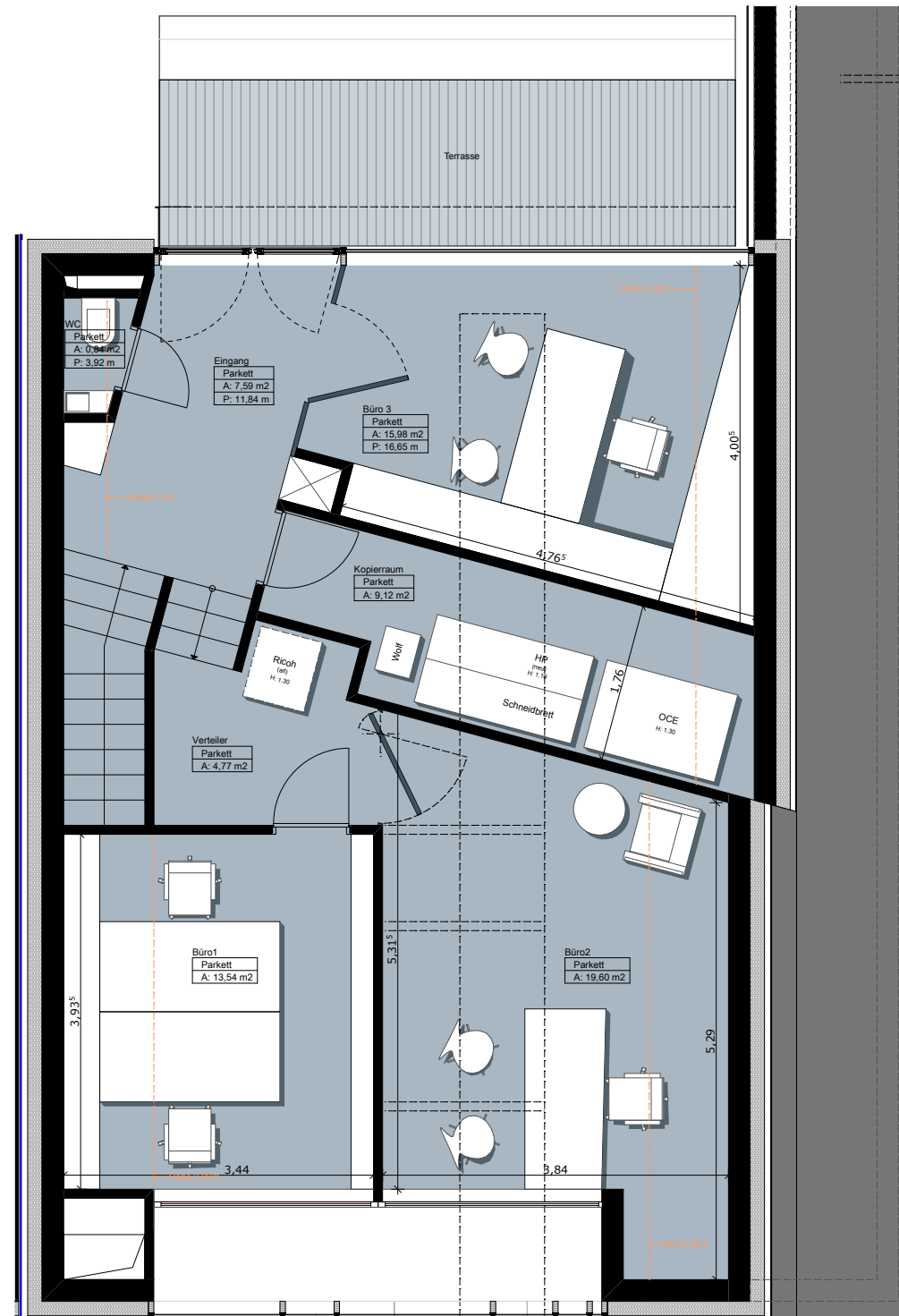
Tous les plans dans cette brochure sont sous réserve de modifications technique et/ou génie civil.

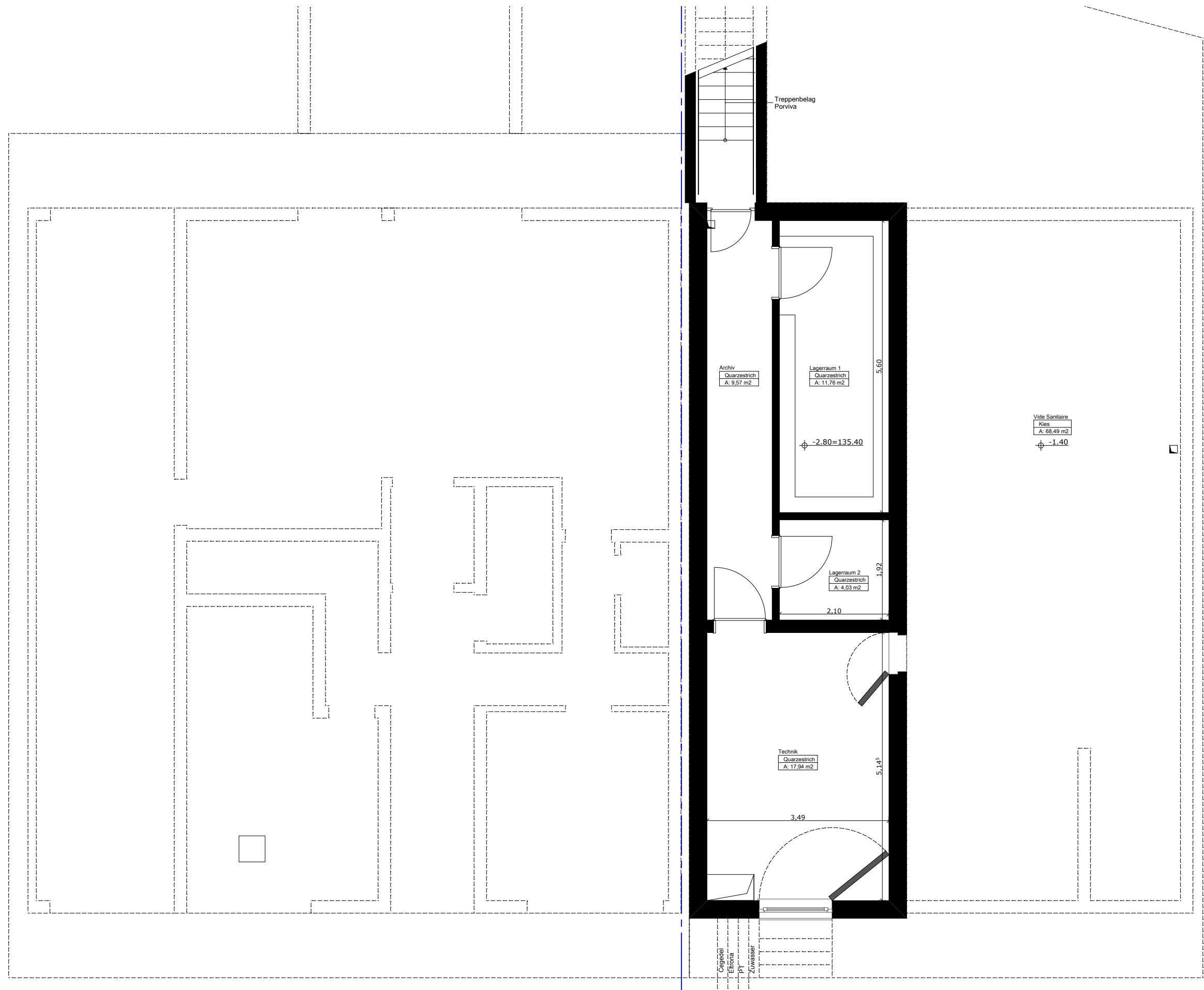
Les surfaces affichées sont données à titre indicatif.

Le mobilier indiqué est donné à titre indicatif.

Les illustrations 3D et perspectives ne sont pas contractuelles.

Les documents et plans ci repris ne peuvent pas être transmis à un tiers sans l'autorisation du bureau d'architecture WeB sàrl. en tant que seul propriétaire des droits d'auteur du projet.





PLAN GENERALE - SOUS-SOL 1:75

